

HERO+
LCD

GUIDE DE DÉMARRAGE RAPIDE

GoPro
Be a HERO. 

FÉLICITATIONS POUR L'ACHAT

de votre
nouvelle

HERO+
LCD

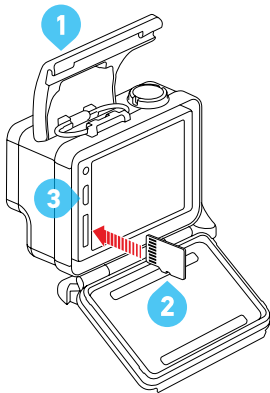
Grâce à ce guide de démarrage rapide, vous apprendrez l'essentiel pour capturer les moments les plus incroyables de la vie avec votre GoPro.



Pour télécharger le manuel de l'utilisateur complet, rendez-vous sur gopro.com/getstarted

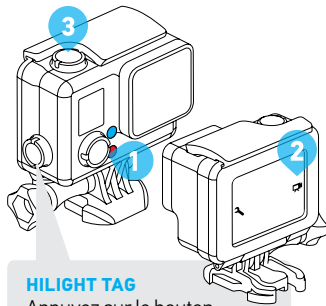
CONFIGURATION

- 1 Déverrouillez et ouvrez la porte arrière.
(La caméra ne peut pas être retirée du boîtier.)
- 2 Insérez une carte microSD.
(Carte microSD UHS-I ou Classe 10 jusqu'à 64 Go requise, vendue séparément.)
- 3 Chargez la batterie en utilisant le câble USB inclus.
(La batterie ne peut pas être retirée de la caméra.)



ALLUMAGE ET ENREGISTREMENT

- 1 Appuyez brièvement sur le bouton **Power/Mode**.
- 2 Sur l'écran tactile, appuyez sur l'icône du mode puis sélectionnez le mode vidéo ou photo.
- 3 Pour commencer/arrêter l'enregistrement, appuyez sur le bouton **Shutter/Select**.



HIGHLIGHT TAG

Appuyez sur le bouton **Settings/Tag** pour marquer les moments clés lors de l'enregistrement ou la lecture de séquences vidéo et les retrouver rapidement plus tard.

MODES



VIDÉO

Capturer une vidéo.



PHOTO

Prise d'une seule photo.



RAFALE

Prise de rafales de photos.



ACCELERE

Prise d'une série de photos à des intervalles donnés.



LECTURE

Lecture de vidéos et de photos.

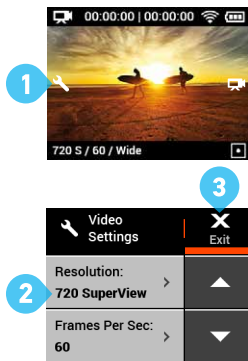


CONFIGURATION

Réglage de la configuration générale de la caméra.

Pour plus de détails concernant l'ensemble des modes, résolutions et paramètres, téléchargez le manuel de l'utilisateur sur gopro.com/getstarted

REGLAGE DES PARAMETRES

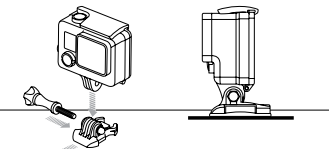


- 1 Pour ouvrir le menu des paramètres dans le mode actuel, appuyez sur l'icône des paramètres sur l'écran tactile.
- 2 Appuyez sur les paramètres que vous souhaitez modifier, puis sélectionnez une option pour ce paramètre.
- 3 Pour fermer le menu des paramètres, appuyez sur Quitter.

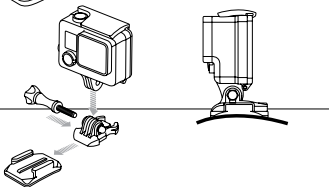
FIXATION DE VOTRE CAMERA

Fixez votre GoPro sur des casques, des équipements et plus encore à l'aide de supports adhésifs incurvés ou plats et du matériel fournis.

FIXATION SUR SURFACE PLATE



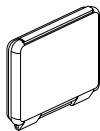
FIXATION SUR SURFACE INCURVEE



ASTUCE : Appliquez les supports adhésifs sur des surfaces propres et lisses à température ambiante uniquement, au moins 24 heures avant d'utiliser l'équipement. Pour les retirer, chauffez les supports à l'aide d'un sèche-cheveux puis détachez-les.

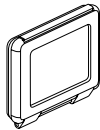
PORTES ARRIERES DU BOITIER

Votre caméra HERO+ LCD est fournie avec deux portes arrière, chacune étant conçue pour des utilisations et des environnements différents.



PORTE ARRIERE STANDARD

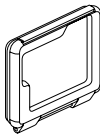
Assure une étanchéité jusqu'à 40 m (131'). S'utilise pour la plongée et en milieu humide ou très poussiéreux.



PORTE ARRIERE TACTILE

Permet d'accéder à l'écran tactile. Assure une étanchéité jusqu'à 3 m (10').

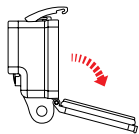
(Pour éviter d'endommager l'écran tactile, ne dépassez pas cette profondeur lorsque vous utilisez cette porte arrière. La fonction tactile n'est pas disponible sous l'eau.)



PORTE ARRIERE SQUELETTE

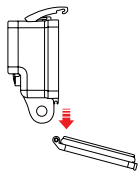
Non étanche ; s'utilise uniquement en milieu sec et sans poussière. Permet d'accéder à l'écran tactile, fournit un refroidissement plus performant et donne un accès plus direct au microphone.

CHANGEMENT DES PORTES ARRIERE



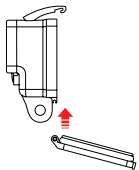
1

Ouvrez le boîtier afin que la porte pende vers le bas.



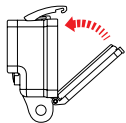
2

Tirez sur la porte vers le bas jusqu'à ce qu'elle se déboîte de la charnière.



3

Alignez la nouvelle porte arrière avec la charnière.



4

Poussez la porte vers le haut jusqu'à ce qu'elle vienne s'emboîter parfaitement.

VISUALISEZ, EDITEZ ET PARTAGEZ



GOPRO APP

Utilisez la GoPro App pour regarder vos photos et vidéos et partager vos favorites par message texte, courrier électronique ou sur vos réseaux sociaux.

GOPRO STUDIO

Le logiciel GoPro Studio représente le moyen idéal pour importer, lire et éditer vos vidéos GoPro. Vous pouvez le télécharger gratuitement sur gopro.com/getstarted.

CONNEXION À L'APPLICATION GOPRO

1. Téléchargez la GoPro App et lancez-la sur votre smartphone ou votre tablette.
2. Suivez les instructions à l'écran de l'application pour connecter votre caméra.

(Si nécessaire, le mot de passe par défaut pour votre caméra est goprohero.)

Pour les instructions détaillées relatives à l'appairage, rendez-vous sur gopro.com/support.



AIDE ET RESSOURCES

METTRE A JOUR VOTRE CAMERA

Profitez au mieux de votre GoPro grâce aux fonctionnalités et à sa performance actualisées.

CREER UN COMPTE GOPRO

Recevez des mises à jour, participez à des concours, et plus encore.

TELECHARGER LE MANUEL DE L'UTILISATEUR

Obtenez des informations détaillées sur les paramètres, les modes et plus encore.

CONTRÔLEZ. AFFICHEZ. PARTAGEZ.

Pour en savoir plus sur GoPro App.

REGARDER DES TUTORIELS

Retrouvez les trucs et astuces des pros.

CONTACTER LE SERVICE CLIENT

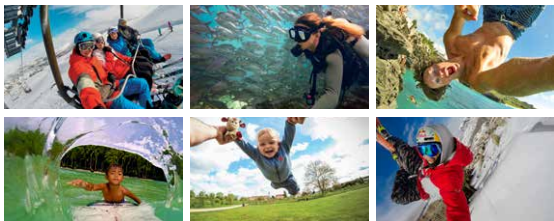
Obtenez de l'aide et trouvez les réponses aux questions fréquemment posées.



RENDEZ-VOUS SUR
[GOPRO.COM/
GETSTARTED](https://gopro.com/getstarted)

REJOIGNEZ LA COMMUNAUTÉ GOPRO

Trouvez l'inspiration grâce à des millions de photos et vidéos GoPro partagées par nos clients du monde entier. Puis partagez les vôtres et rejoignez la communauté.



Avant d'utiliser votre caméra GoPro, veuillez lire toutes les consignes du guide d'informations importantes sur le produit et la sécurité fourni avec votre caméra.



Pour consulter la liste complète des homologations par pays, reportez-vous au guide d'informations importantes sur le produit et la sécurité fourni avec votre caméra.